



Las marcas y modelos utilizados son a modo ilustrativo en este documento: las mismas son propiedad de sus respectivos titulares legítimos



¡HABLÁ CON NOSOTROS!

0800 777 7833

administracion@steeltiger.com

www.steeltiger.com



¡VISITANOS!

Dirección: (Planta Industrial) Patricias

Mendocinas 1070 Ruta 8 Km. 604

Localidad/País: X5800CDL Río cuarto,

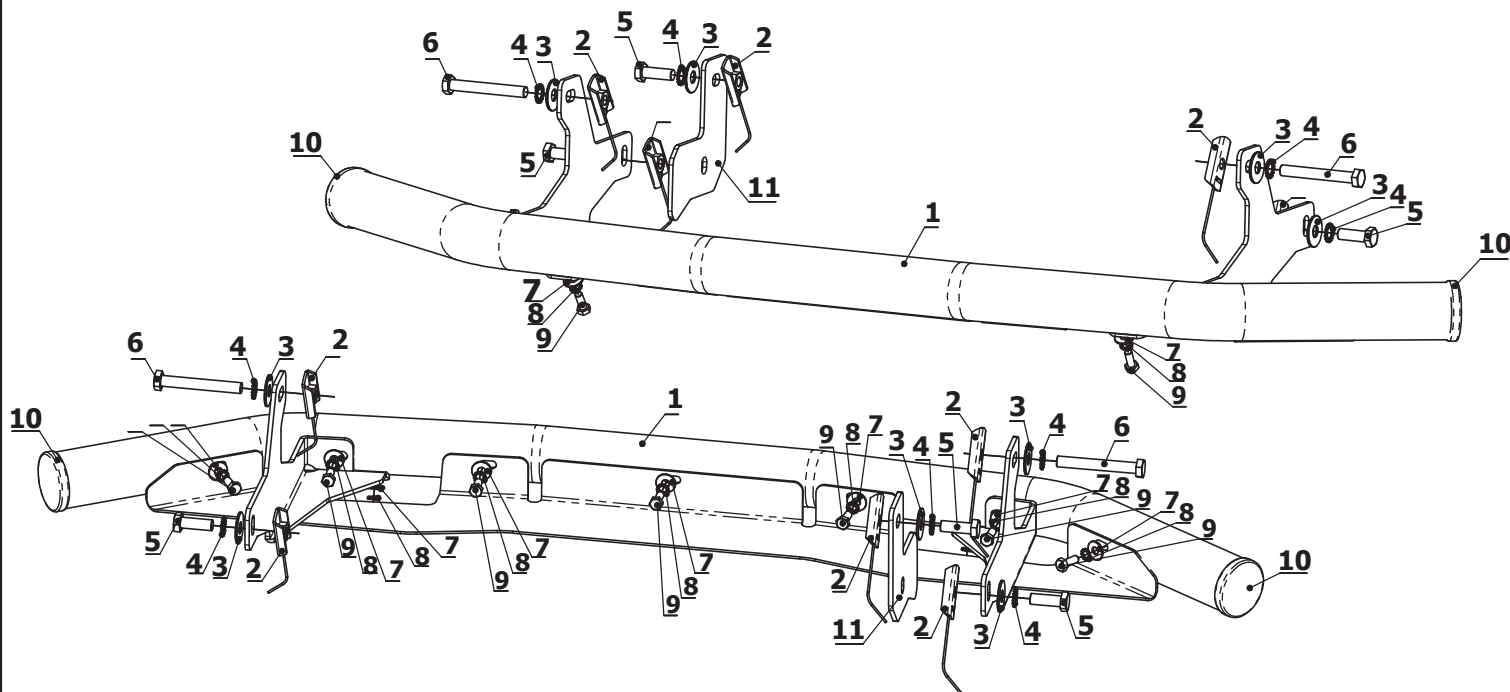
Córdoba - Argentina.



ATENCIÓN AL PÚBLICO

Horarios de atención: 8:00 a 17:30 hs

(Lunes a Viernes).



INSTRUCCIONES DE MONTAJE

- 1-Ensamblar la defensa baja como se indica en la imagen.
- 2-Presentar la defensa fijando los soportes del lado extremo del chasis del vehículo.
- 3-En el caso de no poseer gancho remolque, lado acompañante, colocar la placa "11", reemplazando el anclaje faltante del mismo. Para fijar la placa "11" se coloca una de las placas de anclaje con alambre, desde la parte interior del chasis (para facilitar esta tarea se recomienda retirar momentáneamente el protector de cárter original del vehículo).
- 4-Finalmente, fijar el vehículo mediante los tornillos suministrados.

Valores de apriete de tornillos

Unidades	M4	M6	M8	M10	M12	M14
Kg.m	0,3	1	2,5	5,1	8,7	14

Coefficiente de fricción: $\mu=0,14$

Kit de bulones y accesorios

Código	Componente	Cant.
1	DBN101-DBI601	1
2	PLACA DE ANCLAJE M12 C/ALAMBRE	5
3	PLANA Ø12	5
4	GROWER Ø12	5
5	M12 P1.75 X 35mm	3
6	M12 P1.75 X 90mm	2
7	PLANA Ø8	9
8	GROWER Ø8	9
9	M8 CAB. HEXAG. P1.25 X 20mm	9
10	REGATON INT. Ø2½"	2
11	DBN101-3 - DBI601-3	1